

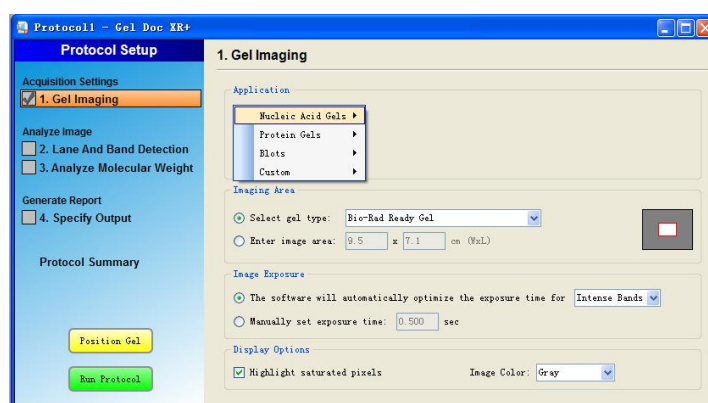
Pro-30 凝胶成像 Biorad ChemiDocXRS+的操作规程

1. 图像采集

- (1) 打开成像仪器电源（在仪器后部），将样品放入工作台；
- (2) 双击桌面上图标，打开 Image Lab 软件。

2. 使用 Image Lab 软件进行图像获取流程

- (1) 在凝胶成像（Gel Imaging）对话框中选择 Nucleic Acid Gels(核酸胶)/Protein Gels（蛋白胶）/印记应用程序



- (2) 在成像区域（Imaging Area）对话框中的下拉菜单里选择合适的样品大小（非必需）
- (3) 选择成像曝光（Image Exposure）方法：可以选择自动曝光（Automatically exposure），也可以人为估计曝光时间并手控设定（Manual Exposure）。
- (4) 选择自动曝光选择 Highlight saturated pixels。
- (5) 在程序窗口中点击“放置凝胶”按钮。
- (6) 在你的显示器上看样品的实时图像时，打开成像仪的门并手工移动样品直至它位于视野的中心区域。
- (7) 如果必要的话，利用照相机的变焦滑板



调节成像区域的大小。

- (8) 选择“运行”按钮获得图像。

如果您所需的图像在计算机的显示器上出现，寻找图像中的不能定量的红色的饱和区域。如果您看到了饱和区域，请重新用一个较短的时间成像。

- (9) 得到满意的图片后，鼠标单击选中此图片，然后点右键保存。

凝胶成像使用注意事项

1. 使用前半小时将仪器和摄像头的电源开关打开，以冷却CCD，确保获取图片时的灵敏度，保证图片质量。
2. 用完后及时关掉电源，有利于延长CCD的使用寿命。
3. 及时清洁所使用的凝胶盘，保证清洁、干燥；不可将缓冲液滴入紫外凝胶盘下的主板上。